

## スマートファブリック製品特性

商品名	スマートファブリック (透けない)	スマートファブリック (ベーシック)	スマートファブリック (強粘着)
屋内or屋外	屋内推奨	屋内推奨	屋内推奨
ロールサイズ	42インチx100フィート(106x3048cm), 54インチx100フィート(137x3048cm)	42インチx100フィート(106x3048cm), 54インチx100フィート(137x3048cm)	42インチx100フィート(106x3048cm)水性用, 54インチx100フィート(137x3048cm)溶剤用
材質	ポリエステル	ポリエステル	ポリエステル
素材の色	白	白	白
マット・グロス	マット	マット	マット
厚み	180μm	150μm	150μm
粘着剤	経年硬化のない再剥離糊	経年硬化のない再剥離糊	経年硬化のない再剥離糊
耐用年数	3年程度	3年程度	3年程度

印刷可能インク	溶剤	LATEX	UV	水性
スマートファブリック(透けない)	○	○	○	○
スマートファブリック(ベーシック)	○	○	○	○
スマートファブリック(強粘着)	○(54インチ)	○	○	○(42インチ)

## 対応表

	既存の壁を利用したい	塗装の上に貼って綺麗にはがしたい	クロスの上に貼って綺麗にはがしたい	ガラス面に貼って綺麗にはがしたい	ガラス面の内側から貼って外に見せたい	スチール面に貼って綺麗にはがしたい	床に貼って綺麗にはがしたい	服の上に貼って綺麗にはがしたい
スマートファブリック (透けない)	◎	◎	◎					
スマートファブリック (ベーシック)	○	○	○					
スマートファブリック (強粘着)	○							◎

	外壁に貼りたい	屋外で貼りたい	屋内で貼りたい	光を通して使いたい (バックライト)	光を通さず使いたい	施工する下地に柄がある	職人に施工してもらいたい	素人で施工したい	はがすのは自分でしたい
スマートファブリック (透けない)		△	○		○	○	○	2平米以内	○
スマートファブリック (ベーシック)		△	○	○			○	2平米以内	○
スマートファブリック (強粘着)	△	△	○				○	2平米以内	○

## 注意点

- ・素材はあまり伸びません
- ・熱による伸び縮みはありません  
※ライター等であぶらないようにご注意ください
- ・スキージのフェルト面に水、洗剤をつけないでください
- ・貼付面に汚れやほこりがついてるとシートが剥がれてくる場合がございます
- ・ソフトスキージなどで施工してください  
※あまり強くこすりすぎないようにご注意ください
- ・汚れをふき取る際にアルコールは使用せず、乾拭きで行ってください
- ・余分な部分は新しい刃のカッターでカットしてください
- ・施工面によっては下地を傷つける場合がございます

## 納品までの流れ



**SPiCE-UP!**  
株式会社 スパイスアップ

✉ info@spice-up.co.jp  
【HARERUYA】 http://hareru-ya.jp/  
【SPiCE-UP】 https://www.spice-up.co.jp/

**0120-866-058**

TEL:078-858-6058 FAX:078-855-7386

一般建設業許可 (内装仕上工事業) 兵庫県知事 許可 (般-1) 第117916号

## HARERUYA® シリーズ 簡単に貼ってはがせるインクジェット用独自素材

室内グラフィックならコレ!  
最も使われるウォールグラフィック素材

# Smart fabric

スマートファブリック

どんな壁の上からでも上貼りできる人気のファブリック素材  
はがした時に塗装もクロスも剥がれない唯一の素材

- ✓ 塗装・凹凸OK! ほとんどの壁の上から貼って綺麗にはがせる
- ✓ 熱や湿気・蒸気・年数の変化にも強い! 反らない、縮まない、糊が固くならない
- ✓ オフィス・店舗・ホテルなど、上貼りウォールグラフィック実績 No.1!

Before → After



今ある壁の上から貼るだけでイメージチェンジ!

材料販売・インクジェット出力・施工・デザインまで  
グラフィックワンストップサービス

**SPiCE-UP!**

# Smart fabric

スマートファブリック

## どんな壁の上からでも上貼りできる HARERUYA® シリーズ一番人気のファブリック素材

貼ってはがせるファブリック(ポリエステル素材)のシートです。凹凸面や塗装面など、ほとんどの壁面に貼ることができ、  
空気が抜けやすく、ポスターなど小さい面積であれば誰でも簡単に貼ることができます。  
オフィスや店舗、屋内インテリアとしての使用に最適です。

### スマートファブリック(透けない素材)の特徴

#### Point #1

#### 塗装やクロスの上から貼ってはがせるのは スマートファブリックだけ!

塗装面や壁紙の上から貼ってはがしても、下地を傷付けません。  
時間が経過しても糊が固くならず、きれいにはがすことができます。



#### Point #2

#### 熱・湿気に強い! 時間が経ってもめくれない!縮まない!

熱や湿気に強く、時間が経っても端からめくれてきません。  
丸柱にも施工可能です。



#### Point #3

#### 凹凸面にもしっかり貼り付け 気泡が表面と側面から抜けて施工も簡単!

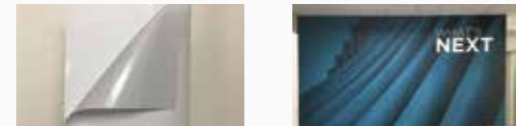
塗装面や凹凸のあるクロスなどにも、  
プライマー(下地処理剤)なしで直接貼ることができます。

ファブリック素材のため、  
気泡が表面や側面から抜けて施工が簡単です。  
小さなグラフィックならお客様自身で貼ることができます。

#### Point #4

#### 遮光素材なので下地が透けない! 重ね貼りOK

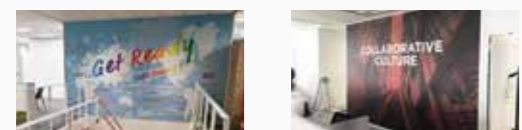
Smart fabric(透けない素材)は遮光素材なので下地を拾わず  
大きなグラフィックは分割出力で重ね貼りが可能!



#### Point #5

#### 塩ビでは表現できない マットで高級感ある仕上がり

Smart fabric はマットで高級感のある布のような質感のシートです。  
光の反射がなく、空間を上質に仕上げるためオフィスにも最適です。



#### Point #6

#### 柔らかく厚みがある素材 カッティングプロッターでのカットも可能

素材が柔らかい為シワになりにくく、  
柱やゆるやかな曲面にも施工可能です。  
カッティングプロッターでのカットも可能です。

スマートファブリック(透けない素材)の他に、光を透過する(ベリック素材)、強力な粘着の(強粘着素材)がございます。

### 施工事例 / 使用シーン Construction examples/Use situation

ウォールグラフィック No.1! ポスターサイズから壁一面のグラフィックまで。  
期間限定のイベントや展示会壁面はもちろん、熱や湿気に強いので飲食店のポスターにも最適。

#### Use situation #1

既存の壁を利用した上貼り  
ウォールグラフィックに

Smart fabric(透けない素材)なら下地を拾わず重ねて貼れるので、オフィスや店舗グラフィックに最適



オフィス(クロスの上から) POP UPストア(塗装の上から) オフィス(塗装の上から)

#### Use situation #2

期間限定のイベント装飾  
展示会の壁面に



展示会(リースパネルの上から) カラオケコラホール(クロスの上から) ホテルコラホール(クロスの上から)

#### Use situation #3

飲食店のPOPや  
メニューポスターに



レストラン(スチールパネルの上から) カフェ(木板の上から) スイーツショップ(什器の上から)

#### Use situation #4

自分で貼れる  
案内サインやポスターに



好きな形にカットできるので、小さな案内表示サインやステッカー・等身大グラフィックにも

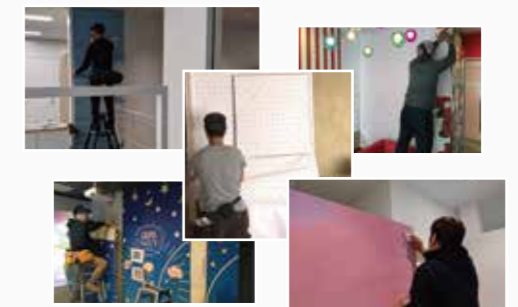
### 貼付・施工方法 Construction technique

ポスターサイズであれば誰でも簡単に施工可能!

- 位置を決める&清掃**  
貼付場所をメジャーで測り目印をつけます。  
貼付面を乾いた布でホコリや汚れをふき取ってください。  
※汚れや水分が残っていると粘着が弱まります。
- 貼り付ける**  
トップ部分の台紙をゆっくり剥がし、目印の位置に  
貼り付けます。※一度に全て剥がしてしまうと、  
糊面同士が貼り付いてしまう場合がございます
- 柄を合わせる(分割時)**  
リピートや分割の場合は柄を合わせながら同じように  
貼っていきます。
- 空気を抜いて完成!**  
空気が入った場合は、手で押すと表面から抜けてい  
きます。もしもシワができた場合は、その部分を  
一度剥がしてもう一度貼り直してください。

#### 施工など内装全般お任せください 日本全国施工ネットワーク

お見積りご依頼時に施工まで希望される旨お伝えください。



#### 貼付方法の動画はこちら▶▶▶

スマートファブリック貼り方動画  
<https://youtu.be/aGmTvObSgKl>

