

マイクロガラス製品特性

商品名	マイクロガラス (クリア)	マイクロガラス (乳白)	マイクロガラス (ホワイト)
屋内or屋外	屋内・屋外	屋内・屋外	屋内・屋外
ロールサイズ	54インチx100フィート(137x3048cm)	54インチx100フィート(137x3048cm)	54インチx100フィート(137x3048cm)
材質	ベツ樹脂	ベツ樹脂	ポリプロピレン
素材の色	クリア	乳白	ホワイト
マット・グロス	グロス	マット	マット
厚み	130μm	130μm	175μm
粘着剤	マイクロセクション接着	マイクロセクション接着	マイクロセクション接着
耐用年数	屋内1年~(状況により)、屋外6カ月~1年	屋内1年~(状況により)、屋外6カ月~1年	屋内・屋外3~6カ月程度

印刷可能インク	溶剤	LATEX	UV	水性
マイクロガラス(クリア)	○	○	○	×
マイクロガラス(乳白)	×	○	○	×
マイクロガラス(ホワイト)	○	○	○	×

対応表

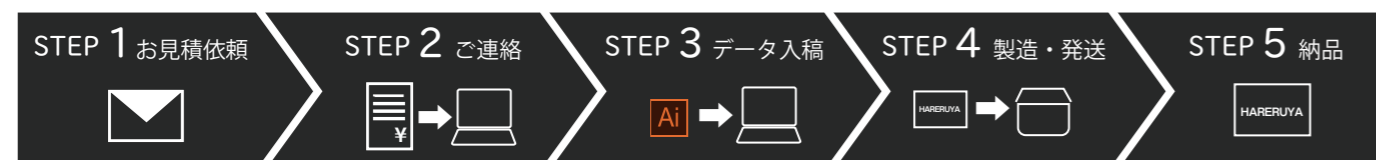
	既存の壁を利用したい	塗装の上に貼って綺麗にはがしたい	クロスの上に貼って綺麗にはがしたい	ガラス面に貼って綺麗にはがしたい	ガラス面の内側から貼って外に見せたい	スチール面に貼って綺麗にはがしたい	床に貼って綺麗にはがしたい	服の上に貼って綺麗にはがしたい
マイクロガラス(クリア)				◎	◎	○		
マイクロガラス(乳白)				◎	◎	○		
マイクロガラス(ホワイト)				◎		◎		

	外壁に貼りたい	屋外で使いたい	屋内で使いたい	光を通して使いたい(バックライト)	光を通さず使いたい	施工する下地に柄がある	職人に施工してもらいたい	素人で施工したい	はがすのは自分でしたい
マイクロガラス(クリア)		※(内貼りならOK)	○	○			○	○(水貼り必要)	◎
マイクロガラス(乳白)		※(内貼りならOK)	○	◎			○	○(水貼り必要)	◎
マイクロガラス(ホワイト)		△	○				○	○(水貼り必要)	◎

注意点

- ・ラミネートは必要ありません
- ・素材はあまり伸びません
- ・熱による伸び縮みはありません
※ライター等であぶらないようにご注意ください
- ・貼付面に汚れやほこりがついているとシートが剥がれてくる場合がございます
- ・あまり強くこすりすぎないようにご注意ください
- ・汚れをふき取る際にアルコールは使用せず、乾拭きで行ってください
- ・余分な部分は新しい刃のカッターでカットしてください
- ・施工面によっては下地を傷つける場合がございます

納品までの流れ



SPiCE-UP!

株式会社 スパイスアップ

✉ info@spice-up.co.jp

[HARERUYA] http://hareru-ya.jp/
[SPiCE-UP] https://www.spice-up.co.jp/



0120-866-058

TEL:078-858-6058 FAX:078-855-7386

一般建設業許可(内装仕上工事業) 兵庫県知事 許可(般-1)第117916号

HARERUYA® シリーズ

簡単に貼ってはがせるインクジェット用独自素材

Micro glass

マイクロガラス

今までなかった“しっかり貼れて簡単にはがせる”

スマホの保護フィルムと同様のマイクロセクション接着を採用した
ガラス・スチール面専用シート

- ✔ 貼ってはがせるマイクロセクションシート
- ✔ 温度で縮まないからジョイント施工でも隙間があかない
- ✔ ガラスや飛散防止フィルムを傷付けないからホテルや公共施設に使用可能

Before

After



材料販売・インクジェット出力・施工・デザインまで
グラフィックワンストップサービス

SPiCE-UP!

Micro glass

マイクロガラス

ガラスグラフィックの決定版 マイクロセクション接着を採用したガラス面・スチール面専用シート

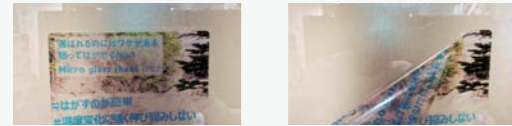
今までなかった、しっかり貼れて簡単にはがせるマイクロセクション方式(スマホの保護フィルム同様)を採用した、ガラス・スチール面専用のシートです。
水貼り施工のため貼り直しが可能で、店舗のウィンドウ装飾に最適です。

マイクロガラスの特徴

Point #1

マイクロセクションシートなので簡単に貼れて、はがしやすい

塗装面や壁紙の上から貼ってはがしても、下地を傷付けません。
時間が経過しても糊が固くならず、きれいにはがすことができます。



Point #2

アクリル系の粘着剤を使用していないのではがす際に糊が残らない、ガラスを傷付けない

熱や湿気に強く、時間が経っても端からめくれることはありません！
丸柱にも施工可能です。



Point #3

温度で伸び縮みしない

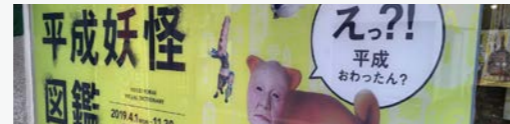
温度変化にも強く、伸び縮みしないので端からめくれてくることもありません。



Point #4

反転印刷で内から貼って外に見せれば耐久性UP ※マイクロガラス(クリア)、マイクロガラス(乳白)

グラフィックを反転してシートに印刷し、屋内のガラス面に貼ることで耐久性を上げることができます。

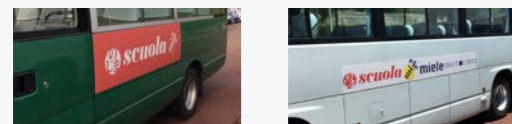


Point #5

1年以内の短期使用ならカステッカーにも使用可能！

※マイクロガラス(ホワイト)

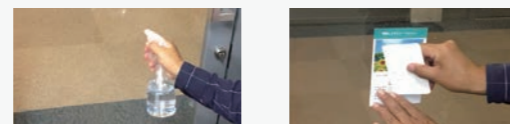
短期であればカステッカーとしても使用可能！



Point #6

気泡を抜きやすく、プロじゃなくても施工可能水洗いすれば再利用もできる！

気泡を除去するのに、水を使って貼るだけ！
ポスターサイズであれば職人いらずで簡単に貼り付けできます。



施工事例 / 使用シーン Construction examples/Use situation

ウィンドウグラフィック No.1! 簡単に貼れて、糊残りなくきれいにはがせる!
オフィスや店舗のウィンドウ装飾はもちろん、POP UP ショップや期間限定のイベントグラフィックにも最適。

Use situation #1

ガラスを傷付けないからPOP UP ショップなどに最適!



Use situation #2

オフィスや店舗のウィンドウグラフィックに



Use situation #3

反転印刷で内から貼って外に見せる



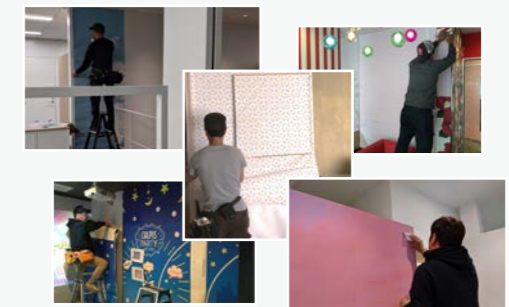
貼付・施工方法 Construction technique

ポスターサイズであれば誰でも簡単に施工可能!

- 位置を決める&清掃**
貼付場所をメジャーで測り目印をつけます。
貼付面を乾いた布でホコリや汚れをふき取りきれいな状態にしてください。※汚れが残っていると粘着が弱まります。
- 霧吹きをして貼り付ける**
貼る面に水をスプレーします。(中性洗剤を水に数入れておくとしりとりが良く位置調整がしやすくなります)シートのトップ部分の台紙を剥がし、マスキングテープの目印に合わせてシートを貼り付けます。
- 水を抜く**
シートと貼り付け面の間にある水をスキージを使って抜き出し、圧着させます。(完全に水分が外に出るまで1、2日かかる場合がございます)周りに残った水分を乾いたタオルでふき取ります。
- 柄を合わせる(分割時)&完成**
分割の場合は、柄を合わせながら同じように貼ります。貼り直す際は、そのままシートを剥がすと再度貼り直すことができます。

施工など内装全般お任せください 日本全国施工ネットワーク

お見積りご依頼時に施工まで希望される旨お伝えください。



貼付方法の動画はこちら▶▶▶

マイクロガラス貼り方動画
https://youtu.be/Cv_irelCPPA

